

# KAMI

WERKZEUGMASCHINEN & ZUBEHÖR

 **HEADMAN**

# CNC DREHMASCHINEN



**DIE NEUE DEFINITION VON PRÄZISION  
UND LEISTUNG! DIE T-SERIE.**

**DIE ECHTE ALTERNATIVE ZU ALLEN NAMENHAFTEN HERSTELLERN.**

# PRÄZISION

Headmans eigener Präzisionsstandard ist um mindestens 100% höher als der ISO-Standard.

**0,008 MM**

Positionier-  
genauigkeit

**0,003 MM**

Wiederhol-  
genauigkeit

**+/- 0,002 MM**

Werkzeug-  
positionierung

# RUNDLAUFGENAUIGKEIT

**0,003 MM**

Spindelrundlauf

**0,003 MM**

Planlauf

	ISO- Vorgabe	Headman Versprechen
radialer Spindelrundlauf	0,008 mm	0,003 mm
Planlauf	0,01 mm	0,003 mm

# LEISTUNG

Mit dem extrem hohen Drehmoment von bis zu 450 Nm kann Material von Härten bis HRC 63 problemlos bearbeitet werden. Dabei werden Oberflächengüten von Ra0.2 µm erreicht. Es können Spantiefen von bis zu 6 mm in C45 gefahren werden.

**450 NM**

Drehmoment

**HRC 58-63**

Materialhärten

**RA0.2 µm**

Oberflächengüte

**6 MM**

Spantiefen

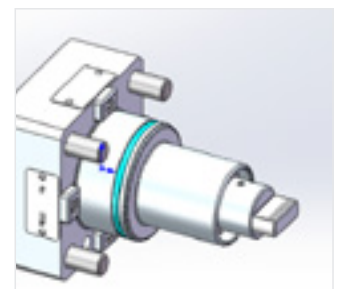
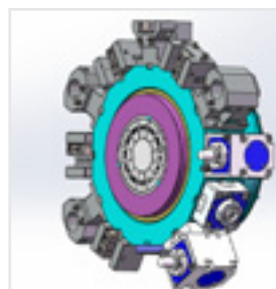
# WERKZEUGWECHSLER

Höchste Präzision und Steifigkeit durch Servoantrieb und der hydraulischen Klemmung mit Bogenzahn. Höchste Effizienz durch bidirektionalen Werkzeugwechsel und geringsten Werkzeugpositionierzeiten ohne anheben eines Werkzeugplatzes.



Bogenverzahnung

WERKZEUGPLÄTZE	12	8
<b>Positioniergenauigkeit</b>		
<b>X-Achse</b>	0.001 mm	0.001 mm
<b>Z-Achse</b>	0,002 mm	0,002 mm
<b>Indexierzeit:</b>	0,2 s	0,15 s
<b>Klemmkraft:</b>	60 kN	35 kN
<b>Werkzeugdurchmesser Bohren:</b>	Ø 32 mm	Ø 40 mm
<b>Werkzeugquerschnitt Drehen:</b>	20 mm	25 mm



Eppinger Werkzeugwechselsystem Preciflex mit 3 (optional 12) angetriebenen Werkzeugen.

# DIE NEUE DEFINITION VON PRÄZISION UND LEISTUNG! DIE T-SERIE.

DIE ECHTE ALTERNATIVE ZU ALLEN NAMENHAFTEN HERSTELLERN.

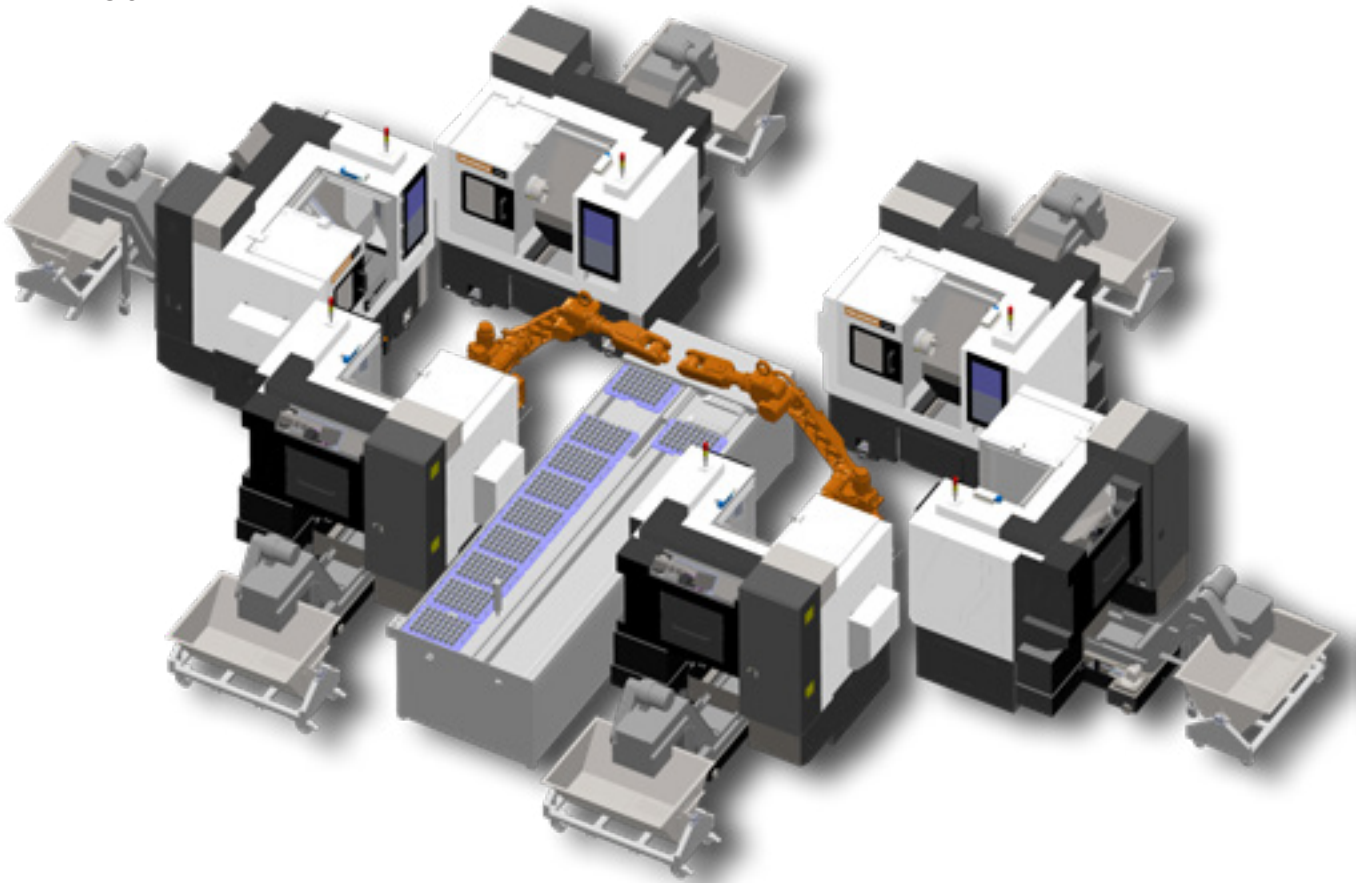


	<b>T 65M/750</b>	<b>T 65</b>	<b>T 55/500</b>	<b>T 55/300</b>	<b>T 35</b>
<b>Futtergröße in mm</b>	250 (optional 315)	250 (optional 315)	200 (optional 250)	200 (optional 250)	Spannzangen (optional 160)
<b>max. Drehdurchmesser</b>	650 mm	650 mm	550 mm	550 mm	350 mm
<b>max. Bearbeitungsdurchmesser</b>	370 mm	380 mm	330 mm	330 mm	300 mm
<b>max. Bearbeitungslänge</b>	717 mm	760 mm	540 mm	300 mm	265 mm
<b>max. Spindeldurchlass</b>	80 mm	80 mm	51 mm	51 mm	35 mm
<b>Verfahrweg X-Achse</b>	230 mm	215 mm	190 mm	190 mm	300 mm
<b>Verfahrweg Z-Achse</b>	822 mm	832 mm	540 mm	330 mm	350 mm
<b>Spindelnahe</b>	A2-8	A2-8	A2-6	A2-6	A2-5
<b>Spindelgeschwindigkeiten mechanisch</b>	keine Angabe	keine Angabe	35 - 4000 U/min.	35 - 4000 U/min.	5000 U/min.
<b>mit Motorspindel</b>	35-4000 U/min.	35-4000 U/min.	35-5000 U/min.	35-5000 U/min.	keine Angabe
<b>Leistung Spindelmotor dauerhaft/ kurzzeitig (30min)</b>	22/26 kW	22/26 kW	11/15 kW	11/15 kW	5,5/7,5 kW
<b>Spindelrundlauf</b>	0,003 mm	0,003 mm	0,003 mm	0,003 mm	0,003 mm
<b>Planlauf</b>	0,003 mm	0,003 mm	0,003 mm	0,003 mm	0,003 mm
<b>Werkzeugwechslerpositionen Achsen</b>	12	12	8 (optional 12)	8 (optional 12)	keine Angabe
<b>Linearführungen und Kugelrollspindeln</b>	THK Japan	THK Japan	THK Japan	THK Japan	Taiwan
<b>Eilgang X/Z Achse</b>	30/33 m/min	30/33 m/min	30/36 m/min	30/36 m/min	20/24 m/min
<b>Positioniergenauigkeit</b>	0,008 mm	0,008 mm	0,008 mm	0,008 mm	0,008 mm
<b>Wiederholgenauigkeit</b>	0,003 mm	0,003 mm	0,003 mm	0,003 mm	0,003 mm
<b>Art des Reitstocks</b>	Servo	Servo	Servo/manuell	Servo/manuell	keine Angabe
<b>Spindelaufnahme</b>	MK4 fest	MK4 fest	MK4 fest/mitf.d.	MK4 mitf.d.	keine Angabe
<b>Pinolendurchmesser</b>	100 mm	100 mm	70 mm	70 mm	keine Angabe
<b>Pinolenweg</b>	keine Angabe	keine Angabe	90 mm	90 mm	keine Angabe
<b>Verfahrweg programmierbar</b>	771 mm	771 mm	485 mm	275 mm	keine Angabe
<b>Verfahrweg manuell</b>	keine Angabe	keine Angabe	493 mm	285 mm	keine Angabe
<b>Steuerung CNC-System</b>	Siemens 828D	Siemens 828D	Siemens 828D	Siemens 828D	Siemens 808D Advanced
<b>Gewicht</b>	5000 kg	5000 kg	3800 kg	3600 kg	1680 kg
<b>Abmessungen</b>	2955x1800x1733 mm	2955x1800x1733 mm	2805x1780x1775 mm	2063x1780x1748 mm	1610x1490x2000 mm

# AUTOMATION

Headman ist darauf spezialisiert nicht nur einzelne Produkte sondern gesamte Lösungskonzepte für Ihre Fertigung bereit zu stellen. Alle Maschinen können auch in der Automatisierung eingesetzt werden, sowohl einzeln mit automatischen Stangenladern oder als Produktionsstrasse mit Roboter- erbe- und entladung.

Sprechen Sie uns an, wir nehmen uns Ihrem Fertigungsproblem an und entwickeln eine Lösung für Sie.



**KAMI**  
WERKZEUGMASCHINEN & ZUBEHÖR

Kami GmbH  
Eisenstraße 20  
30916 Isernhagen HB  
Tel.: (+49) 511 519 312 0  
Fax: (+49) 511 519 312 22  
E-Mail: [info@kami-maschinen.de](mailto:info@kami-maschinen.de)  
[www.kami-maschinen.de](http://www.kami-maschinen.de)